

- ACEMKÜRDÎ ŞARKI -

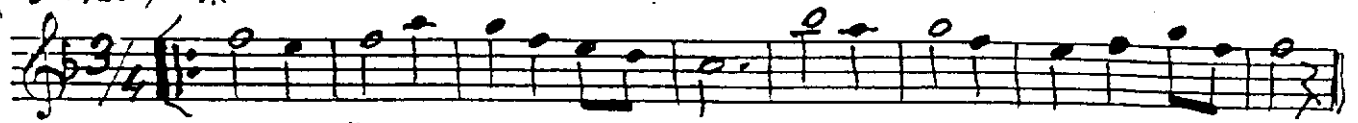
Semâî

(HEM GÜNDÜZÜM, HEM GECEM OL)

Beste: Rüştü ERİÇ

Söz: Mehmet Zeki AKDAĞ

(♩ : 120) ✕



I



Şâ he ser sin -- SAZ - her hâ lin le -SAZ -

Bol mey ve li da lım ol be nim -SAZ -

Bol mey ve li da lım ol be nim -SAZ -

SON

11.6.1995

R. ERİ

Hem gündüzüm, hem gecem ol
 Cümlem, kelimem, hecem ol
 Çözülmemiş bilmecem ol
 Uğraşsın hep dilim benim

Bakışların nabzın dinle
 Aynada biriz seninle
 Şâhesersin her hâlinde
 Bol meyveli dalım benim